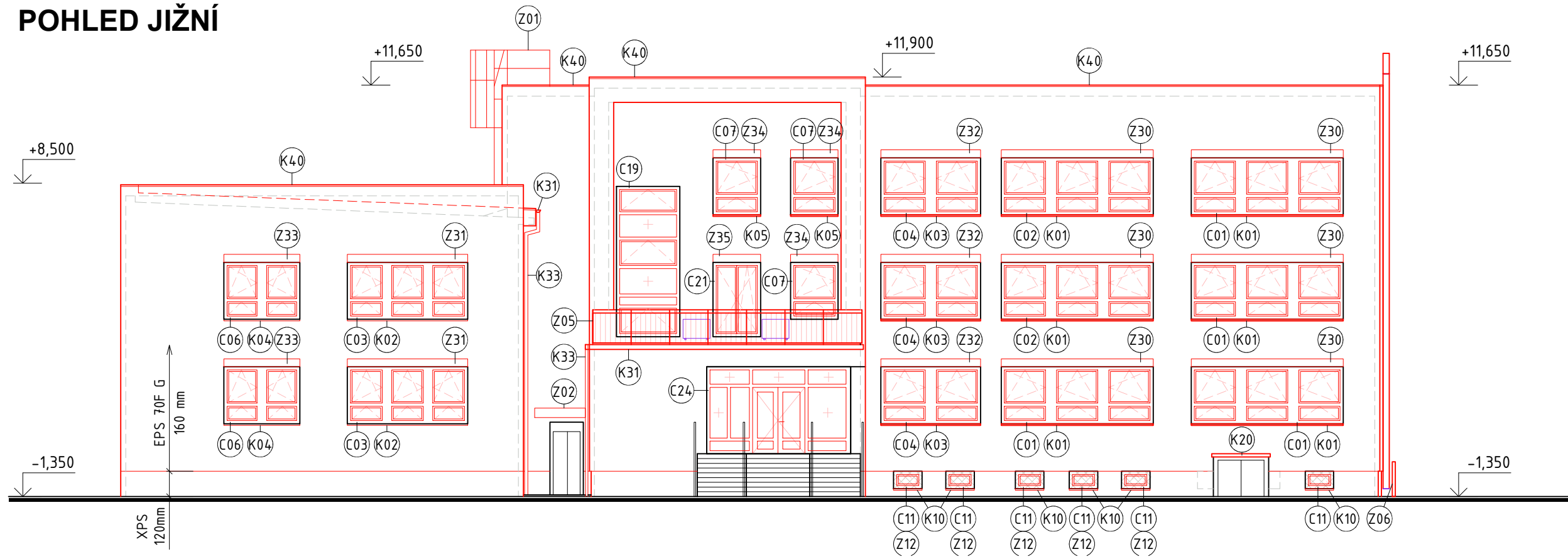
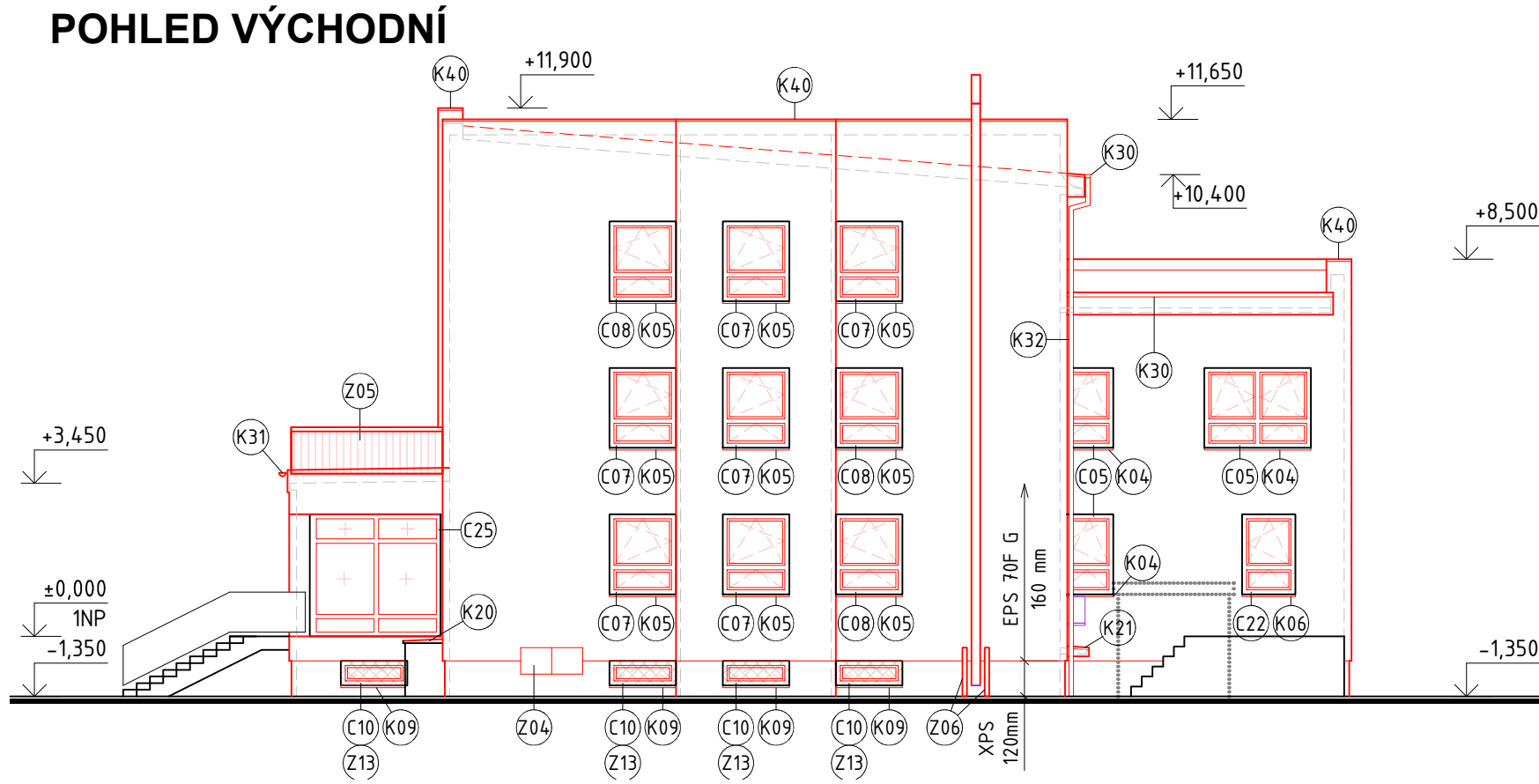


POHLED JIŽNÍ



POHLED VÝCHODNÍ



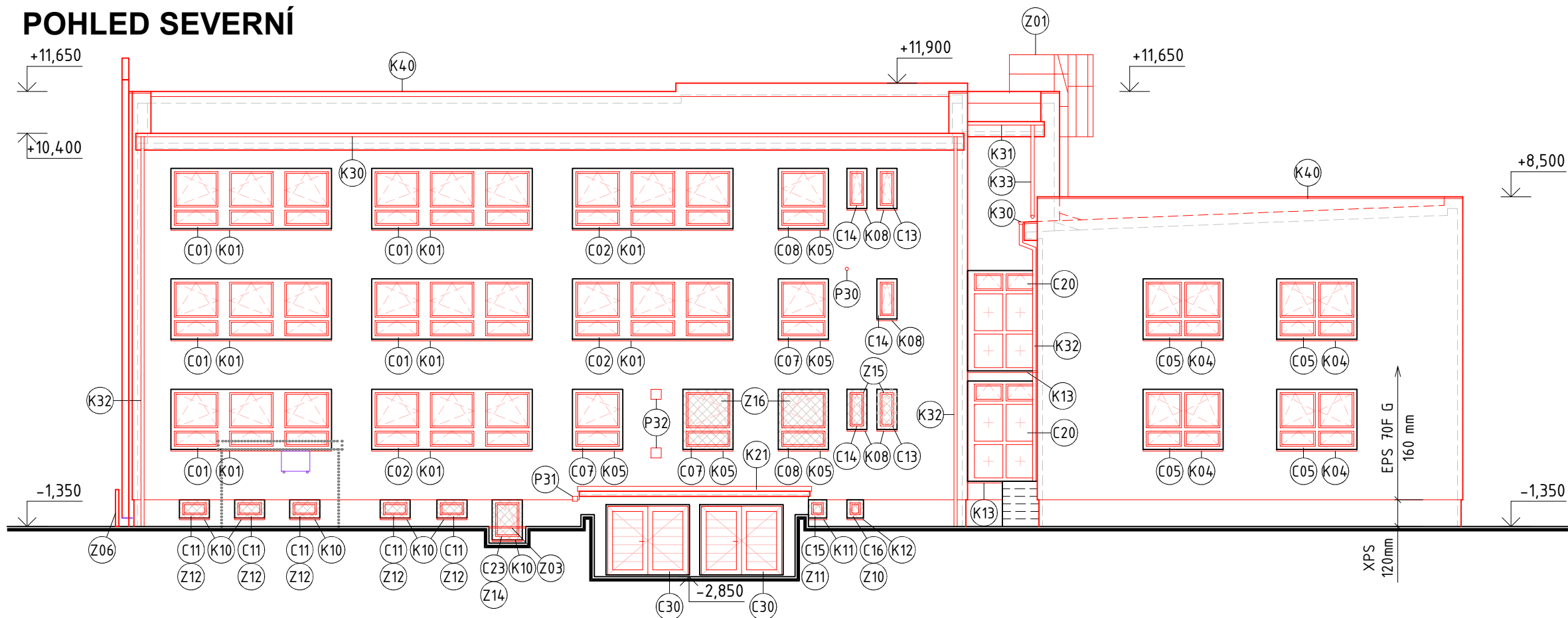
LEGENDA ZNAČEK

- STÁVAJÍCÍ KONSTRUKCE
- NOVÉ KONSTRUKCE
- STÁVAJÍCÍ PRVKY NA FASÁDĚ, KTERÉ BUDOU PŘEDSAZENY O TLOUŠŤKU ETICS

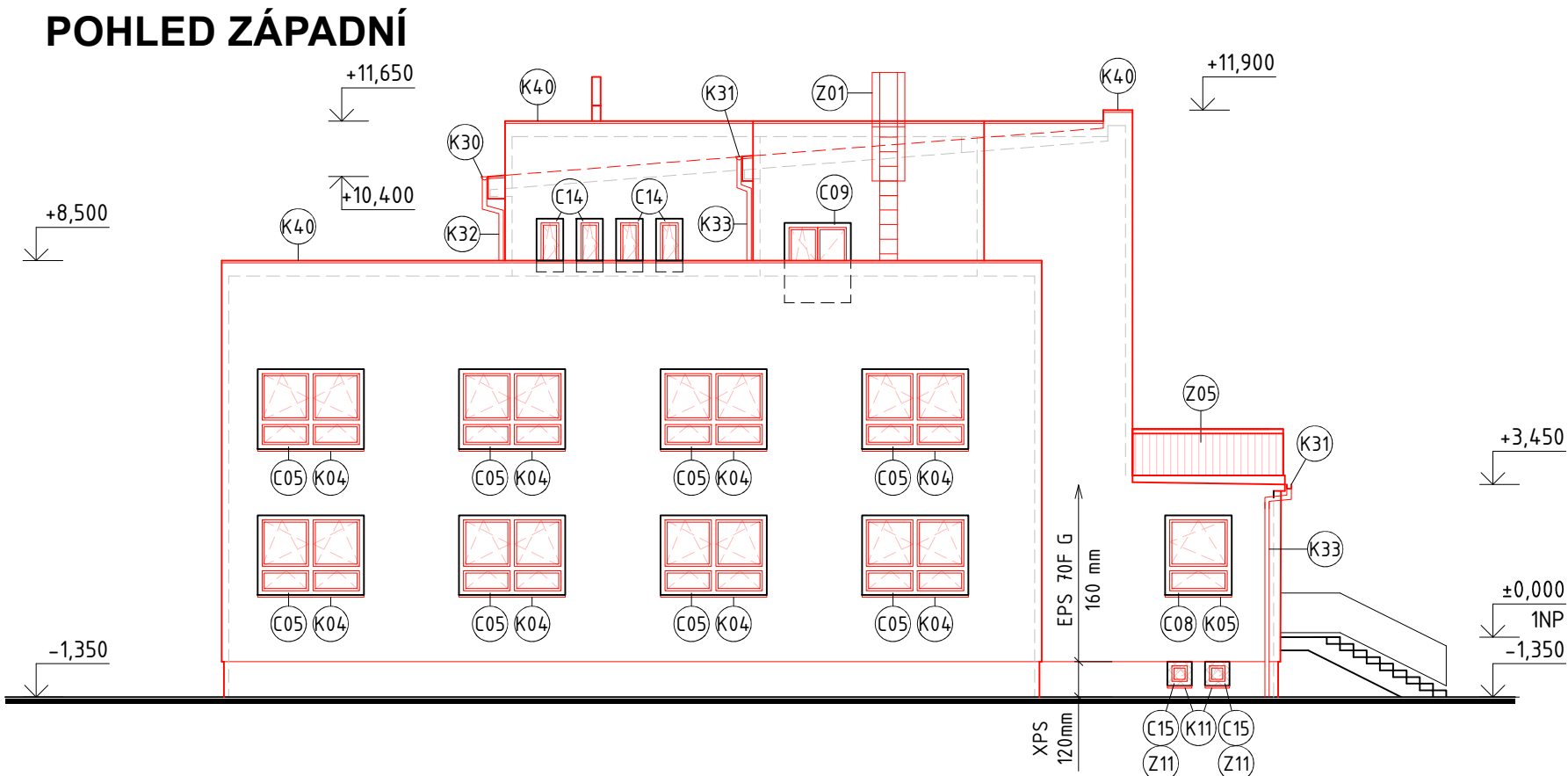
POZNÁMKY

- Nové otvorové výplně budou zalicované s vnější hranou stávajícího zdiva.
- Tepelný izolant bude přetažen minimálně o 4 cm přes rám okna

POHLED SEVERNÍ



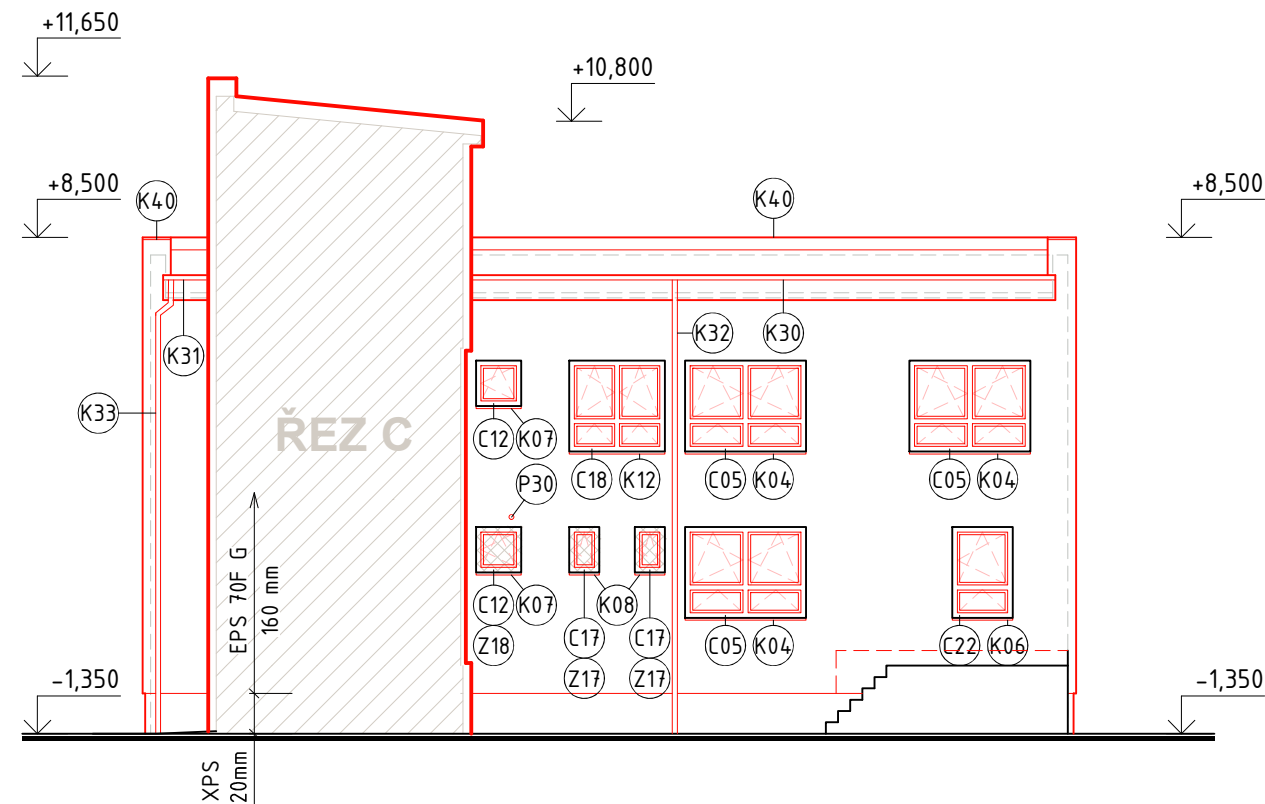
POHLED ZÁPADNÍ



LEGENDA POVRCHŮ

- FASÁDA ETICS - TENKOVRSŤVÁ SILIKONOVÁ OMÍTKA
- SOKL - DEKORATIVNÍ MOZAIKOVÁ KAMÍNKOVÁ OMÍTKA
- STŘEŠNÍ KRYTINA - PVC FÓLIE
- KLEMPÍŘSKÉ PRVKY - LAKOVANÝ ZINKOVANÝ PLECH
- BETONOVÉ SCHODIŠTĚ
- OKNO PLASTOVÉ BÍLÉ - TROJSKLO
- GARÁŽOVÁ VRATA PLECHOVÁ HNĚDÁ
- VÝTAHOVÉ DVEŘE NEREZOVÉ
- OCELOVÉ PRVKY (ZÁBRADLÍ, ŽEBŘÍK APOD.)
- NEREZOVÝ KOMÍN
- VENKOVNÍ JEDNOTKY KLIMATIZACE

POHLED P1



POHLED P2

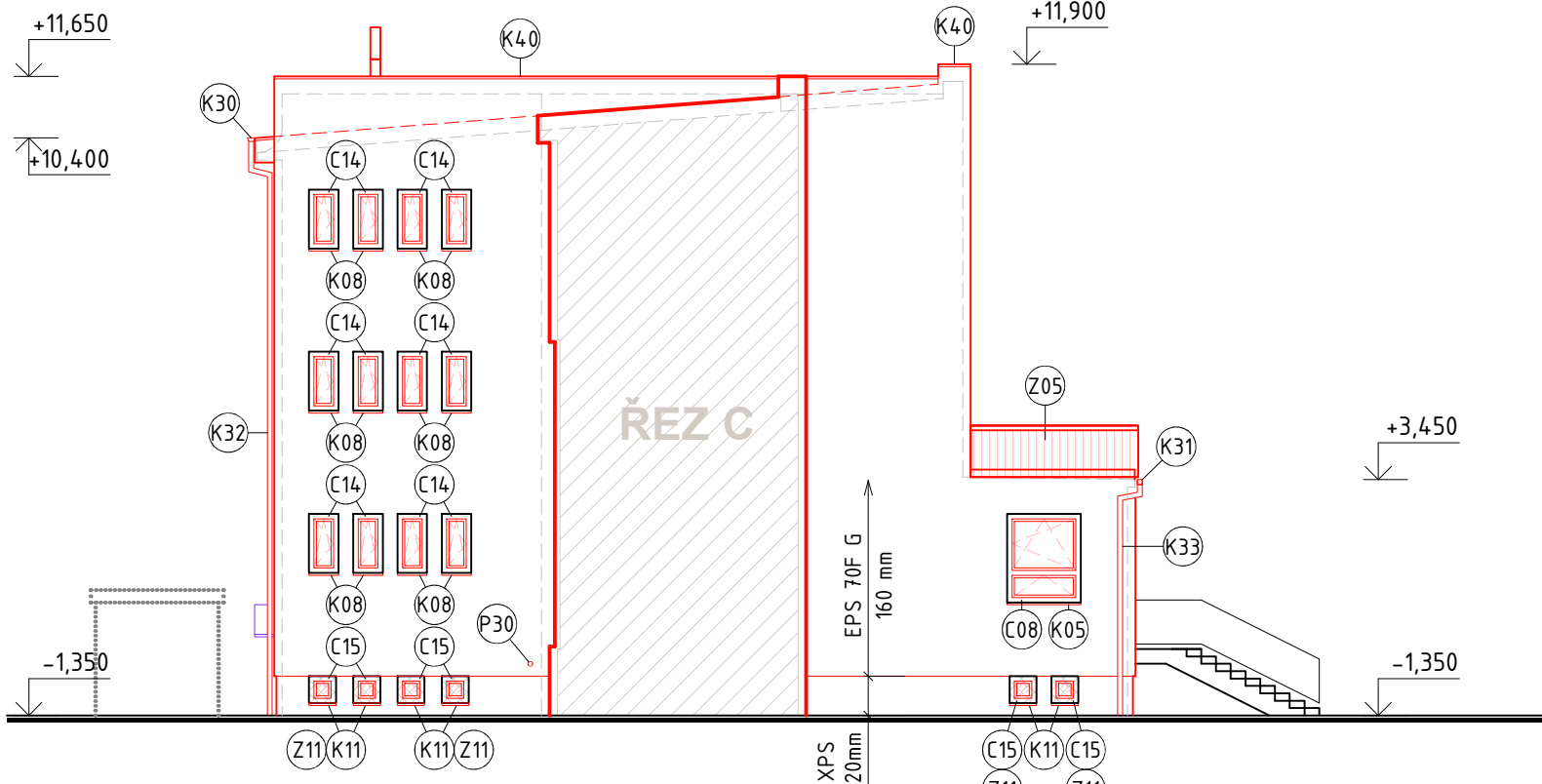
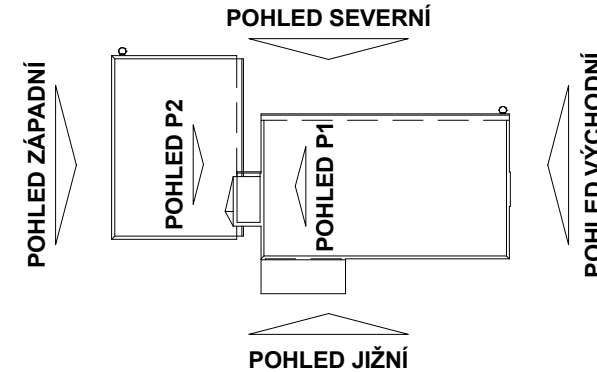


SCHÉMA POHLEDŮ



± 0,000 = 226,90 m n.m. BpV – stávající										
Hlavní projektant	Ing. Tomáš Kročil	Architekt	-	<div><div>K</div><div><div>K PROJEKT, Kročil s.r.o.</div><div>Uherskobrodská 984</div><div>763 26 Luhačovice</div><div>IČ: 022 86 424</div><div>http://www.kroci.eu</div></div><div><div>PROJEKT</div><div>TECHNICKÝ</div></div></div>						
Projektant	Ing. Tomáš Sviták	Vypracoval	Ing. Tomáš Sviták							
Stavebník	Město Holešov (IČ 002 87 172, Masarykova 628, 76 901 Holešov)									
Místo stavby	Tovární 1407/28, 769 01 Holešov, parc. č. 2724/17 a 2724/13, k.ú. Holešov									
Název akce	Energetické úspory objektu MěÚ Holešov, ul. Tovární			Pare	1	2	3	4	5	6
Stavební objekt	SO 01 Energetické úspory objektu			Zákázka	23ZAK1364					
Část dokumentace	D.1.1 Architektonicko-stavební řešení			Účel PD	pro provádění stavby (DPS)					
Obsah				Datum	prosinec 2023					
				Formát	6× A4					
				Měřítko	Výkres č.					
POHLEDY – NOVÝ STAV				1:150	D.1.1. 14					